

LOMAMAJOJEN VUOKRAAMINEN

Vaihtopäivä on sunnuntai, vuokraus päättyy klo 12:00, vuokraus alkaa klo 14:00.

RKL:n nettisivulla olevan varauslistan mukaiset vapaat viikot ovat **RKL:n jäsenluettelossa olevien** varattavissa sähköpostilla eeva.stjerna@rkl.fi tai puhelimitse 09 - 8770 6511. Viikkohinnat ilmenevät varauslistasta.

RKL laskuttaa vuokran. Laskun eräpäivä on 1 kk ennen vuokrauksen alkua. Mikäli laskua ei ole maksettu eräpäivään mennessä, varaus peruuntuu. Käytännön ohjeet lähetetään laskun mukana!

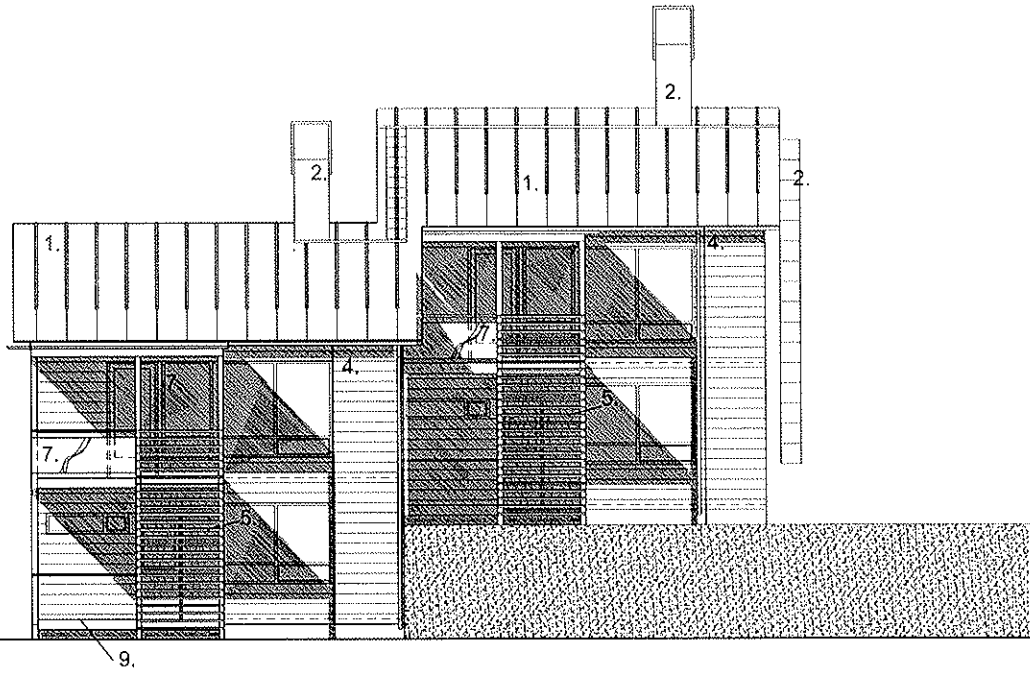
Golfpuisto B2 Tiipolku 10 B2, Kalajoen Hiekkasärkät 95m2 huoneisto

Vuodepaikat 6:lle (2 mh + takkahuoneessa), kotieläimiä ei sallittu
Takkahuone , 2 wc:tä, Sauna, Televisio, Stereot, Mikroaaltouuni, Astianpesukone,
Kuivauskaappi, JK+pakastin, Kalusteet, Astiasto 8:lle, Kaasugrilli

Liinavaatteet vuokrattavavissa paikalliselta palvelutuottajalta
Loppusiivous tilattavissa paikalliselta palvelutuottajalta
(yhteystiedot ja hinnoittelu ilmoitettu RKL:n laskutuksen yhteydessä)

JukuPark 1,5 km, SaniFani kylpylä 1,5km, uimaranta 0,5km, kauppa/ kioski 1,5km,
golf-kenttä 100m, ravintola kesällä 200m – talvella 1,5km, taajama 7km,

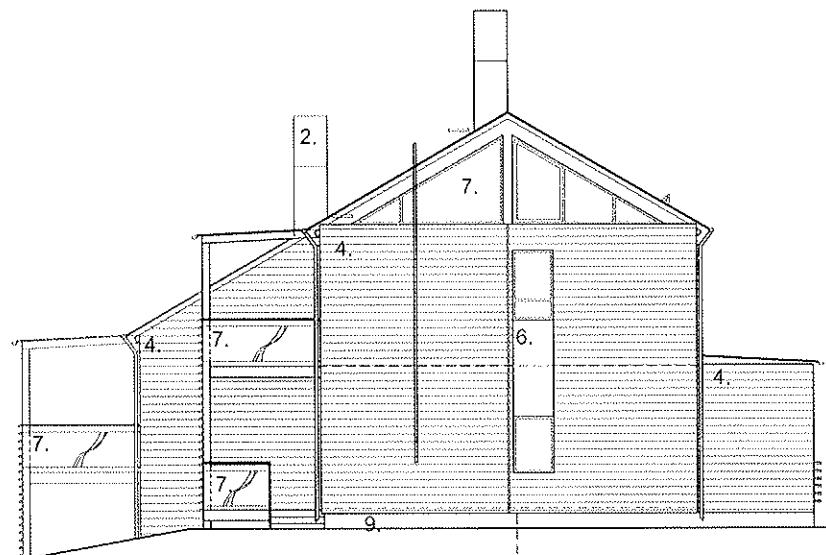




JULKISIVU LÄNTEEN

JULKISIVUMATERIAALIT:

1. kolmiorimakate, tummanharmaa
2. sinkitty teräs, tummanharmaa
3. valokate, karkaistu lasi
4. lamellihirsi, keltamulta, "citynurkat"
5. puusäleikkö, kuultokäsitelty, roslagin mahonki, tummanruskea
6. steni-levy, vaaleanharmaa (ikkunanpuitteen värinen)
7. lasi
8. kevytsoraharkko, rapattu, harmaa
9. kestopuu, suojaöljy



JULKISIVU ETELÄÄN